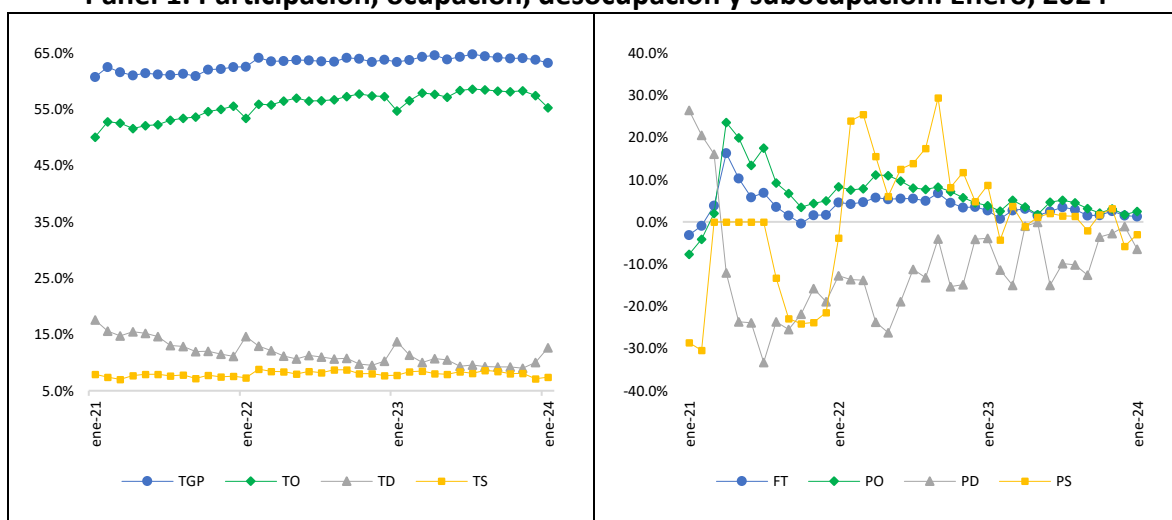


## Mercado Laboral en Colombia Informe mensual para el mes de enero de 2024

A partir de los datos proporcionados por la GEIH realizada por el DANE, en enero de 2024 y frente al mismo mes de 2023, el total de individuos que conforman la Fuerza de Trabajo -FT- (25,2M) registró una variación de 1,3 %. Por componentes, el número de ocupados (22,0M) evidenció un aumento de 2,5 % mientras que, para el de desocupados (3,2M) y subocupados (1,8M) una disminución de -6,4 % y -2,9 %. En ese sentido, las diferencias expresadas en puntos porcentuales (pps) para la Tasa General de Participación -TGP- (63,3 %), la Tasa de Ocupación -TO- (55,3 %), la Tasa de Desempleo -TD- (12,7 %) y la Tasa de Subempleo -TS- (7,4 %) son de 0,12 pps, 0,56 pps, -1,04 pps y -0,32 pps, respectivamente. El Panel 1 muestra lo anterior.

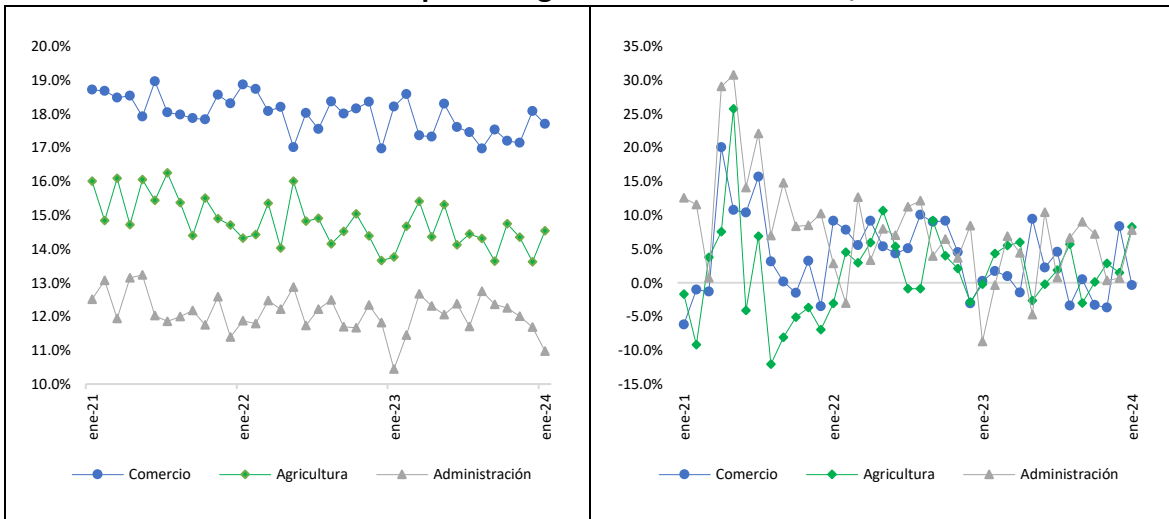
**Panel 1. Participación, ocupación, desocupación y subocupación. Enero, 2024**



Fuente: OMTSS con base en GEIH-DANE (2024).

Tomando como base la CIIU 4.0 A.C, el panel 2 muestra que las actividades con mayor participación sobre el número de ocupados fueron “comercio y reparación de vehículos” (17,7 %), “agricultura, ganadería, caza, silvicultura y pesca” (14,5 %), y “administración pública y defensa” (11,0 %). Frente a enero de 2023, estas actividades experimentaron cambios de -0,5 pps, 0,8 pps y 0,6 pps explicados por las variaciones en el número de ocupados en estos sectores que, durante el mes analizado, fueron de -0,4 %, 8,3 % y 7,8 % para las actividades referenciadas. Por último, las “actividades inmobiliarias” (15,6 %) y las “actividades financieras y de seguros” (11,2 %) fueron las que mayor crecimiento del empleo registraron mientras que, “información y comunicaciones” (-16,0 %) y “suministro de electricidad, gas, agua y gestión de desechos” (-9,1 %), aquellas con la mayor contracción.

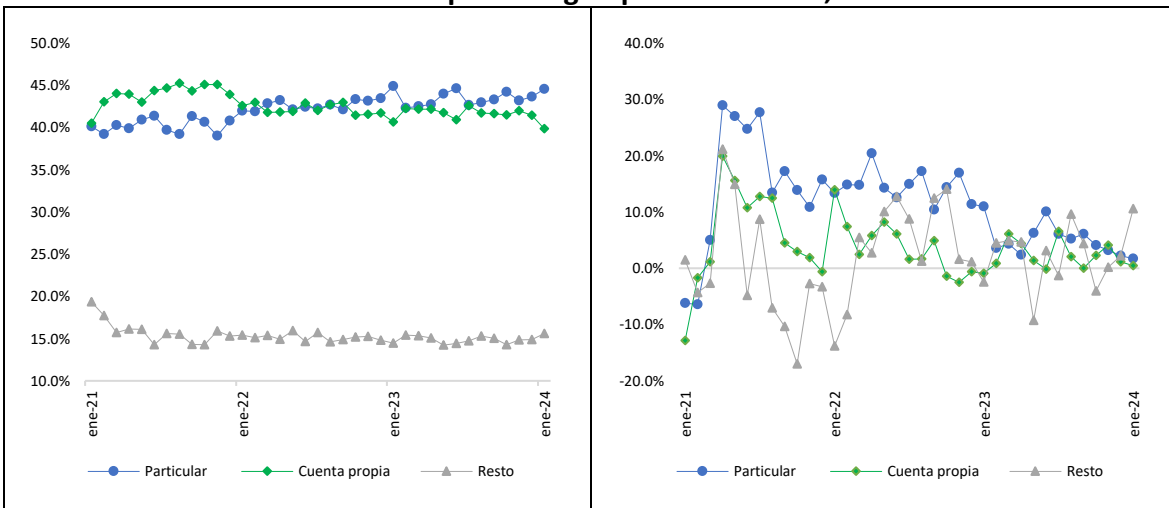
### Panel 2. Ocupados según CIU 4.0 A. C. Enero, 2024



Fuente: OMTSS con base en GEIH-DANE (2024).

Según posición ocupacional, el “*empleado particular*” (44,5 %) y el “*trabajador por cuenta propia*” (39,9 %) fueron los oficios con mayor participación en el número de ocupados. Pese a que para el mes de análisis la variación en el número de ocupados clasificados bajo estas posiciones fue de 1,7 % y 0,5 %, las diferencias frente a enero de 2023 se situaron en -0,3 pps y -0,8 pps. Bajo este criterio, las posiciones con mayor crecimiento del empleo fueron “*jornalero o peón*” (44,1 %) y “*patrón o empleador*” (9,6 %). Contrariamente, el “*trabajador familiar sin remuneración*” (-1,8 %) y el “*empleado del gobierno*” (-0,7 %) fueron los oficios con mayor contracción. El panel 3 evidencia lo anterior.

### Panel 3. Ocupados según posición. Enero, 2024

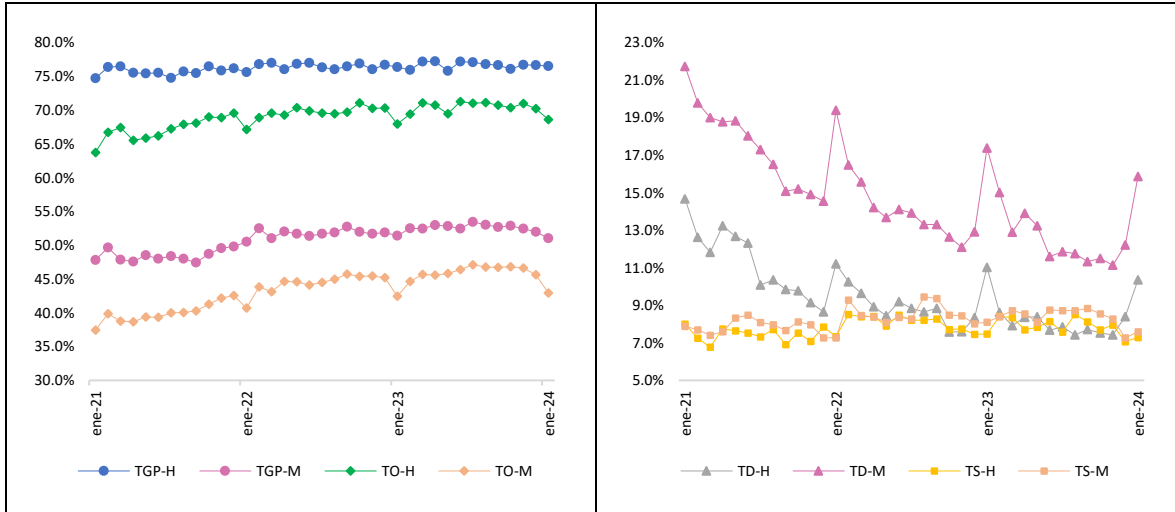


Fuente: OMTSS con base en GEIH-DANE (2024).

Finalmente, el panel 4 muestra los resultados por sexo. Así las cosas, para enero de 2024 los Hombres -H- (58,1 %) representaron la mayoría de la FT. Al compararse con el mismo mes de 2023, se evidencia un crecimiento en su participación de 1,6 %. Para el caso de las Mujeres -M- (42,0 %), el aumento fue de 0,7 %. Respecto al número de ocupados, deso-

cupados y subocupados hombres las variaciones fueron de 2,4 %, -4,5 % y -0,9 %, mientras que para las mujeres de 2,6 %, -8,1 % y -5,6 %. Las brechas calculadas entre la TGP-M (51,0 %) y la TGP-H (76,5 %), la TO-M (42,9 %) y la TO-H (68,6 %), la TD-M (15,9 %) y la TD-H (10,4 %), y la TS-M (3,9 %) con la TS-H (5,6 %), son del orden de -25,5 pps, -25,7 pps, 5,5 pps y -1,7 pps, respectivamente.

**Panel 4. Participación, ocupación, desocupación y subocupación por sexo. Enero, 2024**



Fuente: OMTSS con base en GEIH-DANE (2024).

**Referencias**

DANE. (2024). Gran Encuesta Integrada de Hogares (GEIH). Estadísticas por tema. Empleo y desocupación. Recuperado de: <https://n9.cl/6x4g>

DANE. (2022). Clasificación Industrial Internacional Uniforme de todas las actividades económicas revisión 4.0 adaptada para Colombia. Recuperado de: <https://n9.cl/59gfr>