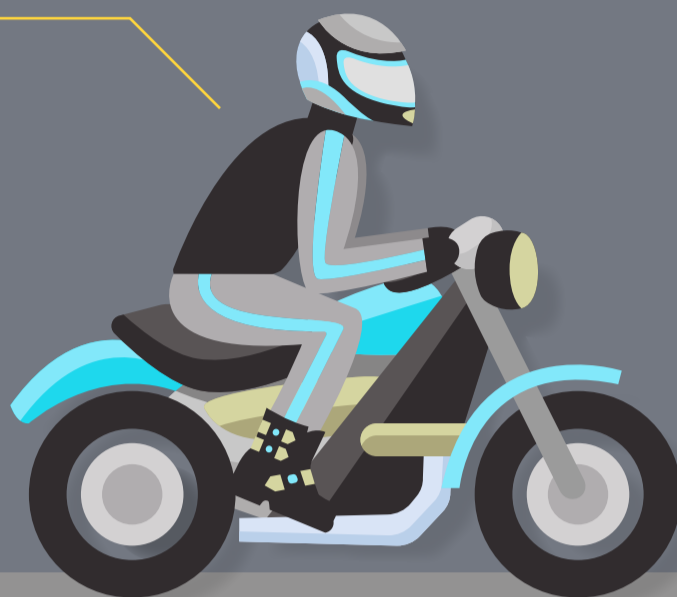


MOTOCICLISTA

¡Tenga en cuenta las siguientes recomendaciones!

MOTOCICLETA SEGURA

- ✓ Mantenimiento preventivo.
- ✓ Mantenimiento a fallas que presente el vehículo.
- ✓ Inspección previa al uso del vehículo.
- ✓ Kit de herramientas: alicates, destornilladores, llaves fijas y de expansión.



ELEMENTOS DE PROTECCIÓN Y PREVENCIÓN



Documentos completos y vigentes (licencia de conducción, SOAT y revisión técnico-mecánica)



Casco certificado.



Chaleco reflector, botas e impermeables.



Uso del tapabocas

CONDUCTAS SEGURAS



Respetar y conocer las **señales de tránsito**.



Uso obligatorio de: **direccionales, luces y espejos**.



Respetar los **límites de velocidad**.



No transitar por **vías peatonales**.



No adelantar entre dos vehículos.



No conducir en estado de embriaguez o bajo el efecto de **sustancias psicoactivas**.



Desinfecte con regularidad el manubrio.



Desinfecte regularmente los elementos de seguridad como cascos, guantes, gafas, rodilleras, entre otros.

¡La seguridad vial y la salud son responsabilidad de todos!

#Externadoseguroy saludable

MAYORES INFORMES:

UNIVERSIDAD EXTERNADO DE COLOMBIA
Departamento de Bienestar Universitario
Calle 12 n.º 0-07 este, Bogotá.

Dirección de Talento Humano
Área de Seguridad y Salud en el Trabajo
Calle 12 n.º 1- 17 este, Bogotá.
seguridadysalud@uexternado.edu.co