

CONOZCA LA BIBLIOTECA

GUÍA DE RECORRIDO



CONTENIDO



1	Ficha técnica del servicio	3
2	Recomendaciones para el facilitador	4
3	Saludo y bienvenida	5
4	Sala Fernando Hiestrosa	6
5	Ruta segundo piso	7
5.1	Punto de Información y Referencia	8
5.2	Sala de Periódicos	8
5.3	Publicaciones Externado.PEX	9
5.4	Colección de Referencia	9
5.5	Biblioteca Recomendada	10
5.6	Préstamo y Devolución	10
5.7	Fotocopias y servicios de impresión	11
5.8	Colección de Literatura	11
5.9	Áreas administrativas Biblioteca	12
6	Ruta primer piso	13
6.1	Sala de Exposiciones	14
6.2	Colección de Tesis	14
6.3	Salas de estudio	15
6.4	Terrazas	15
6.5	Computadores para estudio	16
6.6	Salones de Biblioteca	16
7	Cierre del recorrido	17
	Anexo: Organización Temática de la Biblioteca	18

FICHA TÉCNICA DEL SERVICIO



Nombre del servicio	Conozca la Biblioteca
Objetivo	Reconocer los espacios que ofrece la Biblioteca para fortalecer el desarrollo continuo de procesos académicos
Descripción	A través de un recorrido presencial, el usuario podrá interactuar con los espacios y reconocer las principales áreas de la Biblioteca
Metodología	Presencial
Requisitos y condiciones	El servicio se solicita a través de la página web de la Biblioteca, en la opción servicios para estudiantes y docentes
Público	Comunidad externadista y público en general, grupos mínimo de 5 y máximo de 15 integrantes
Formulario de solicitud	https://login.basesbiblioteca.uexternado.edu.co/login?curl=https://capacitacion.sigmadigital.com.co%2fuec%2f
Área responsable	Servicios para la investigación
Duración	30 minutos



Buen tono de voz



Excelente presentación personal



Dominio de grupo



Manejo de tiempos



Conocimiento pleno de la Biblioteca



Horario



Uso de casilleros



Evitar el uso de dispositivos móviles



No consumir alimentos

2

RECOMENDACIONES PARA EL FACILITADOR



SALUDO Y BIENVENIDA

3



- ✓ Brindar una afectuosa bienvenida de parte de la Biblioteca.
- ✓ Presentarse como parte del equipo de biblioteca, seré la persona que los estará acompañando durante el recorrido el día de hoy.
- ✓ Cualquier duda o inquietud que tengan no duden en comunicarla.
- ✓ La Biblioteca está conformada por dos sedes: Sede Principal y Sede Infantil y Juvenil Barrio Egipto.
- ✓ El equipo de la Biblioteca está conformado por el director Pau Torres y un grupo de más de 30 profesionales en información.
- ✓ Mencionar el horario y las sedes de la Biblioteca.

SALA FERNANDO HINESTROSA

4



- ✓ Colección donada por el doctor Fernando Hinestrosa, quien fue rector de la Universidad por 49 años.
- ✓ Sala especializada en derecho privado o civil.
- ✓ Materiales de consulta interna. (No préstamo externo)
- ✓ Este material se puede fotocopiar en el piso 2 de la Biblioteca.
- ✓ Sala recomendada para estudio individual y de silencio.



Punto de Información y Referencia



Sala de Periódicos



Publicaciones Externado.PEX



Colección de Referencia



Biblioteca Recomienda



Áreas administrativas Biblioteca



Colección de Literatura



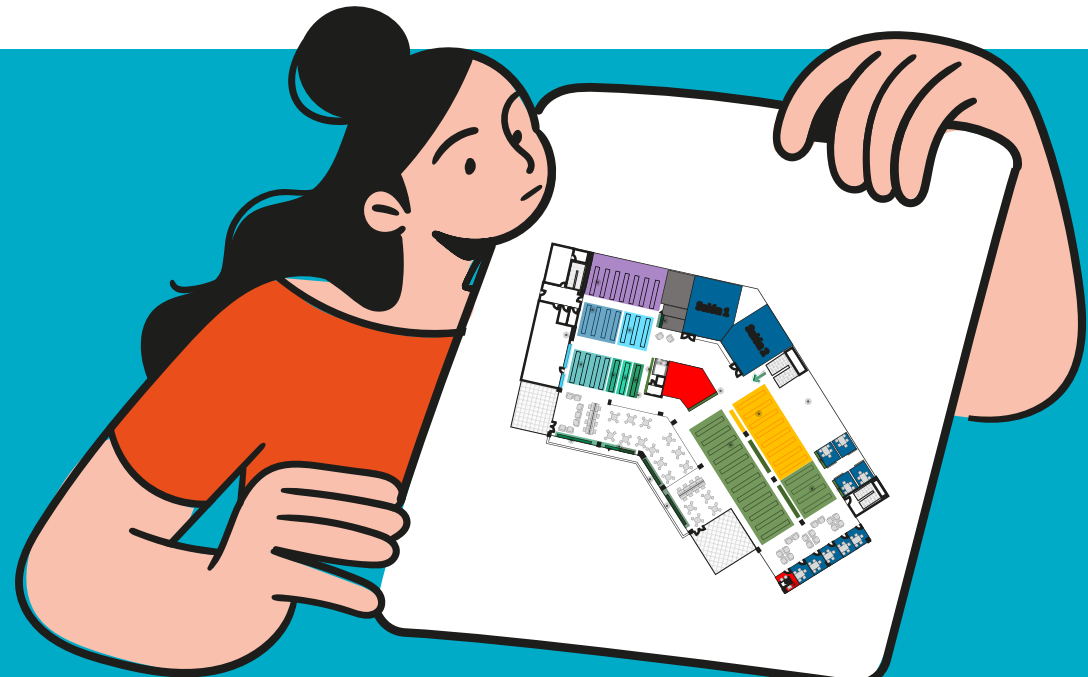
Fotocopias y servicios de impresión



Préstamo y Devolución

5

RUTA SEGUNDO PISO





5.1.

PUNTO DE INFORMACIÓN Y REFERENCIA

- ✓ En este lugar se encuentra el personal encargado de brindar información general sobre la Biblioteca, sus espacios, servicios, recursos entre otros.
- ✓ También se encuentra una parte de los libros exhibidos en Biblioteca Recomendada.
- ✓ La Biblioteca cuenta con una colección de más de 250.000 libros, revistas, tesis, DVD.
- ✓ Se ofrece consulta a Recursos Digitales de forma remota a través del sitio web de la Biblioteca.



5.2.

SALA DE PERIÓDICOS

Espacio dedicado a exhibir diariamente periódicos nacionales tales como:

- ✓ *El Tiempo, El Espectador, La República y Portafolio.*
- ✓ Últimas revistas académicas publicadas y adquiridas en suscripción por la Biblioteca.



5.3.

PUBLICACIONES EXTERNADO. PEX

- ✓ Colección conformada por los libros impresos publicados por la Universidad Externado de Colombia.
- ✓ Material de consulta en sala.
- ✓ La colección e-Books externadistas permite la consulta remota de algunos ejemplares de esta colección



5.4.

COLECCIÓN DE REFERENCIA

- ✓ Colección conformada por obras de consulta rápida, como diccionarios y enciclopedias.
- ✓ Material ubicado dentro de la colección general, solo para consulta en sala.
- ✓ Se reconocen por tener un punto rojo en la parte superior del lomo del libro.



5.5.

BIBLIOTECA RECOMIENDA

- ✓ Espacio dedicado a la selección mensual de libros, alrededor de una temática puntual
- ✓ Material para consulta y préstamo.



5.6.

PRÉSTAMO Y DEVOLUCIÓN

- ✓ Espacio dedicado a prestar y recibir los materiales bibliográficos (libros, películas, juegos estratégicos y salas de estudio).
- ✓ Los préstamos son para la Comunidad Externadista, presentando su carné digital; egresados, carné físico.



5.7.

FOTOCOPIAS Y SERVICIOS DE IMPRESIÓN

- ✓ Servicio de fotocopiado, impresión y escáner (El precio es según el servicio).
- ✓ Servicio prestado por proveedor externo.
- ✓ Solo se puede fotocopiar el 30% del material según normatividad.
- ✓ Enviar los materiales para impresión al correo escaner@uexternado.edu.co



5.8.

COLECCIÓN DE LITERATURA

En este lugar se encuentran las siguientes colecciones:

- ✓ Literatura: libros correspondientes a novela, cuento, poesía, leyendas, relatos, fábulas, comedias, sagas, entre otros.
- ✓ Historias Clínicas: documentos especiales de la Facultad de Estudios del Patrimonio Cultural.
- ✓ Raros y Curiosos: documentos publicados desde 1480-1900.



5.9.

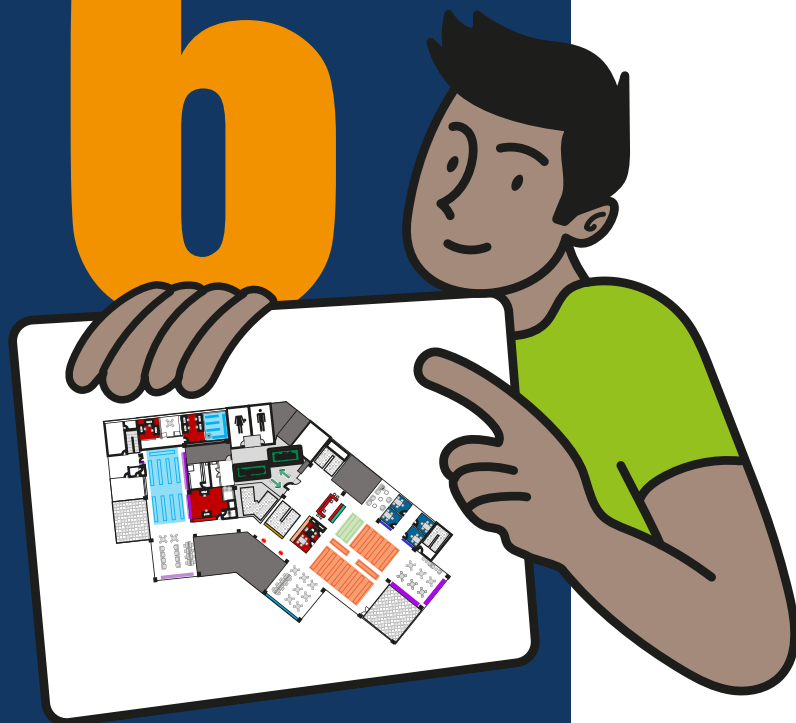
ÁREAS ADMINISTRATIVAS DE LA BIBLIOTECA

Espacios de trabajo de las áreas de la Biblioteca:

- ✓ Dirección
- ✓ Innovación
- ✓ Investigación
- ✓ Comunicación
- ✓ Experiencias
- ✓ Proyectos

RUTA PRIMER PISO

6



Sala de
Exposiciones



Colección
de Tesis



Terrazas



Salas de Estudio



Computadores
para Estudio



Salones de
Biblioteca



6.1.

SALA DE EXPOSICIONES

- ✓ Espacio dedicado a exposiciones temporales
- ✓ Periodicidad de dos o tres meses cada exposición
- ✓ Temáticas artísticas y culturales



6.2.

COLECCIÓN DE TESIS

- ✓ Conformada por tesis de la Comunidad Externadista, aproximadamente desde 1950.
- ✓ Se encuentran en formato impreso, CD y digitales.
- ✓ La consulta se realiza en la Biblioteca con autorización, exceptuando las que se encuentren en el Repositorio Institucional (autorizadas por el autor para consulta en línea).



6.3.

SALAS DE ESTUDIO

- ✓ Para estudio grupal, de 2 a máximo 5 personas.
- ✓ La reserva se realiza a través de la APP de la Universidad.
- ✓ La entrega se hace en el punto de préstamo y devolución de la Biblioteca.
- ✓ Indispensable presentar el carné digital.



6.4.

TERRAZAS

- ✓ Espacios de uso abierto para estudio, conversación, consumo de alimentos y uso de dispositivos móviles.
- ✓ Incluye dispensador de *snacks*.
- ✓ Se permite el uso de material bibliográfico, se recomienda no dejar libros en este espacio.



6.5.

COMPUTADORES PARA ESTUDIO

- ✓ 45 computadores de mesa Hewlett-Packard de última generación.
- ✓ Equipos para estudio individual, sin restricción de tiempo, ni requisito de carné.



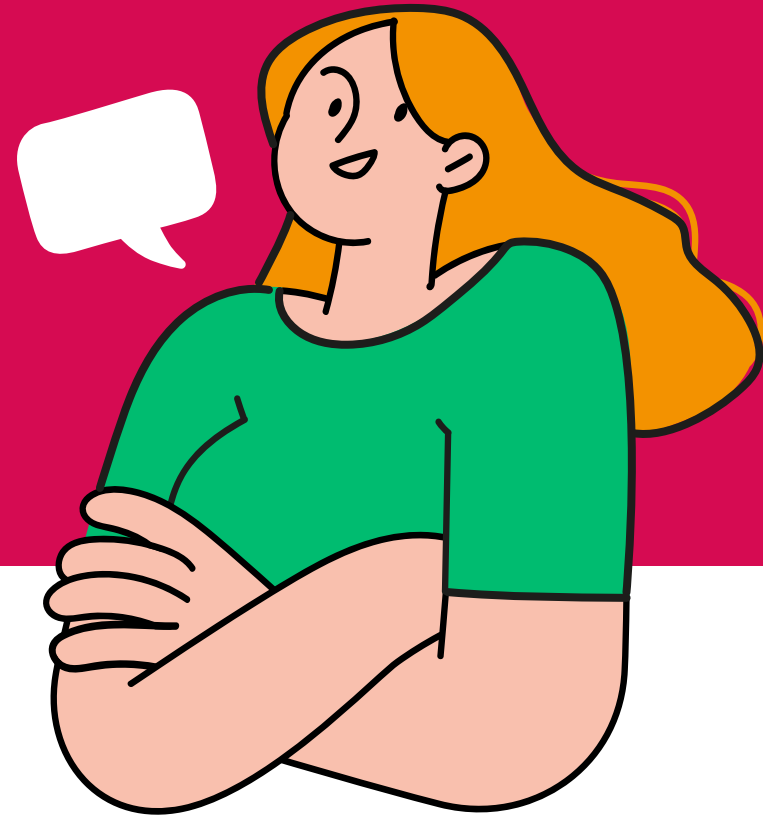
6.6.

SALONES

- ✓ Espacios para el desarrollo de actividades formativas y culturales de la Biblioteca.

7

CIERRE DEL RECORRIDO



- ✓ Agradecer la asistencia y la participación en el recorrido.
- ✓ Buzón de devolución de libros, ubicado a la entrada del bloque E.
- ✓ Entregar separadores, guía de la biblioteca y / o Código QR
- ✓ Espacio de preguntas y comentarios.

ANEXO: ORGANIZACIÓN TEMÁTICA DE LA BIBLIOTECA



Facultad	Signatura topográfica	Ubicación Biblioteca
Administración de Empresas	658-659	Piso 1
Administración de Empresas Turísticas y Hoteleras	640-649 641-660	Piso 1
Ciencias de la Educación	370-378	Piso 1
Ciencias Sociales y Humanas	000-300 360 trabajo social 900 historia 610-620 psicología clínica	Piso 1 y 2
Comunicación Social-Periodismo	302	Piso 2
Contaduría Pública	657	Piso 1
Economía	330 introducción 338 microeconomía 339 macroeconomía	Piso 1
Estudios del Patrimonio Cultural	930 arqueología 700 arte 900 historia universal 986 historia de Colombia historias clínicas, raros y curiosos, tesis	Piso 1 y 2
Derecho	333 derecho ambiental 340 introducción 341 internacional 342 constitucional 343 penal 344 administrativo y tributario 345 procesal penal y civil 346 civil 347 comercial 348 laboral 349 romano 364 criminología 368 seguros 380 derecho del transporte	Piso 1
Historia de la Universidad	378.9861	Piso 1
Finanzas, Gobierno y Relaciones Internacionales (FIGRI)	327- 329	Piso 2
Matemáticas	500-530	Piso 1



Canales de atención disponibles en la página web de la Biblioteca:

Teléfono: (601) 341 9900 ext. 3001

Whatsapp: 305 778 4798

Correo electrónico: mes@uexternado.edu.co

Redes sociales búscanos como:

  biblioteca.uexternado

 @Biblioteca_Uext

Año 2023

www.uexternado.edu.co