

# Mercado laboral Colombiano

Observatorio de Mercado de Trabajo y Seguridad Social

Informe mensual - Variación interanual diciembre 2021-2022

Hechos destacados

Boletín No. 1

Febrero 2023

## Principales indicadores

En diciembre sigue la mejora del mercado de trabajo nacional: la tasa de desempleo bajó de 11.1% a 10.3%, pero aún más diciente es el alza de la tasa de ocupación de 55.5% a 57.3%.

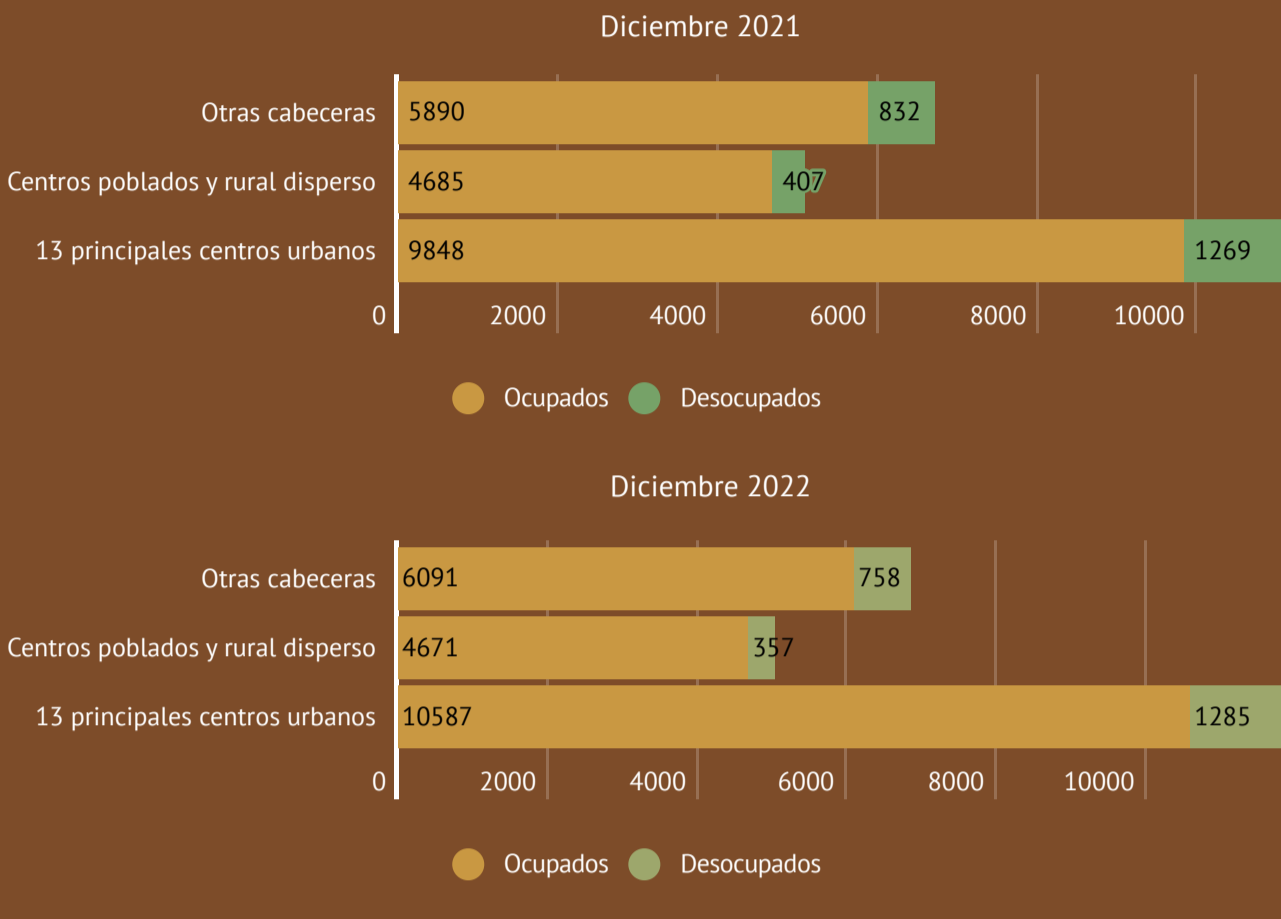
	Tasa de ocupación	Tasa de desempleo
Diciembre 2021	55.5%	11.1%
Diciembre 2022	57.3%	10.3%

## Tasa de crecimiento del empleo durante 2022



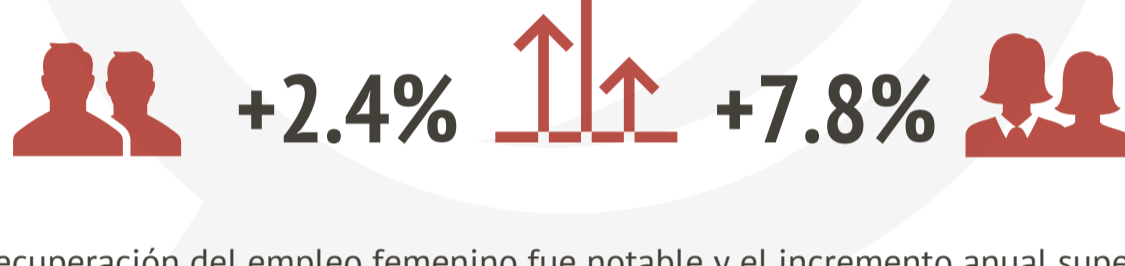
A pesar de ser positivo, el ritmo de crecimiento del empleo nacional registra una tendencia de desaceleración desde el segundo trimestre de 2022. De una tasa de crecimiento interanual de 11.1% en abril, se pasó a una de 4.5% en el mes de diciembre.

## Composición de la población económicamente activa por dominio geográfico Miles de personas



En los 13 principales centros urbanos del país el desempleo aumentó (+1.2%), mientras que disminuyó en otras cabeceras (-8.9%), centros poblados y rural disperso (-12.3%). Lo anterior contrasta con los resultados en términos de empleo, que aumentó más rápido en los principales centros urbanos (+7.5%), y disminuyó levemente en los centros poblados y rural disperso (+0.3%).

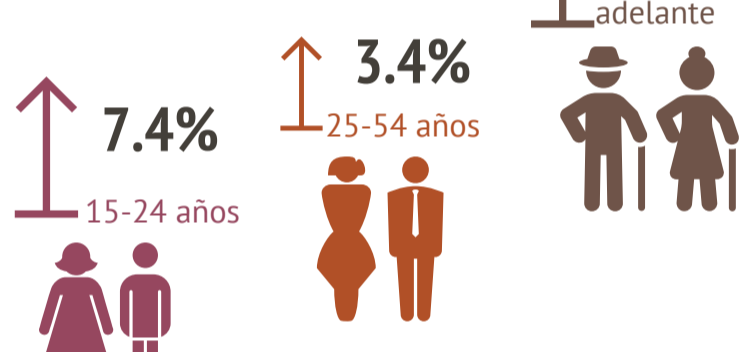
## Variación de ocupados por sexo



La recuperación del empleo femenino fue notable y el incremento anual superó en más de tres veces el del empleo masculino, donde las ocupadas aumentarón en 7.8% y los ocupados 2.4%.

## Variación ocupados por grupo etario

Por edades, el repunte de la ocupación fue particularmente robusto entre las personas mayores de 55 años, especialmente para las mujeres, donde el crecimiento fue de 15.0%.



## Informalidad

**Formales**  
Diciembre 2021: 40.7%  
Diciembre 2022: 42.4%

**Informales**  
Diciembre 2021: 59.3%  
Diciembre 2022: 57.6%

La tasa de informalidad, según actividad económica y condición del puesto de trabajo, bajó de forma importante: de 59,3% a 57,6%

## Variación de los ocupados por rama de actividad



Por rama de actividad los mayores aumentos ocupacionales se registran en las actividades inmobiliarias, artísticas, de entretenimiento y recreación, así como en el sector de la minería y el suministro de servicios públicos, y el de la industria manufacturera.

## Variación de los ocupados por posición ocupacional



Sigue el alza del empleo dependiente en empresas del sector privado y de los empleados domésticos. El empleo en el sector público continúa mostrando variaciones negativas.