

# Mercado laboral Colombiano

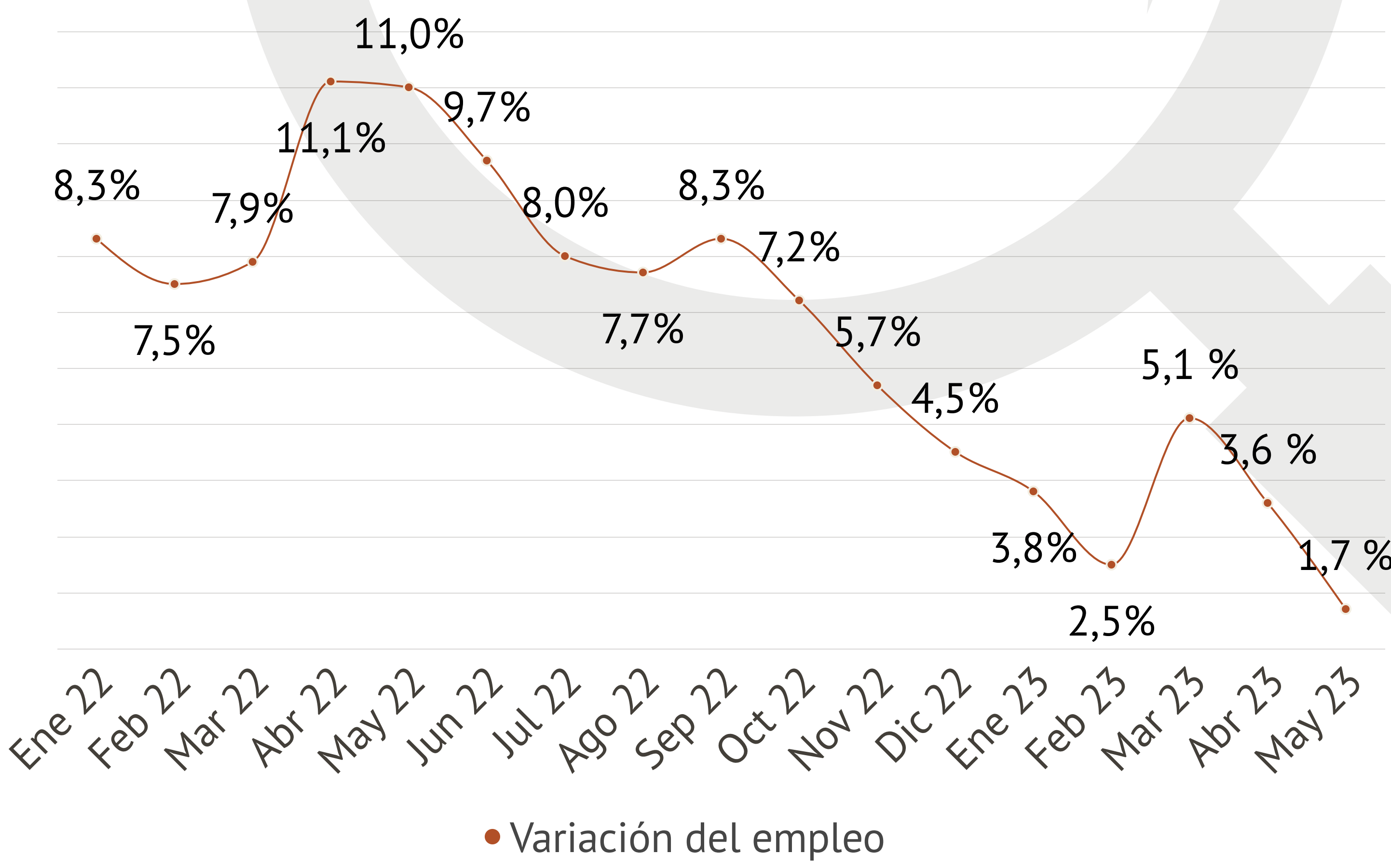
Observatorio de Mercado de Trabajo y Seguridad Social  
Informe mensual - Variación interanual mayo 2022-2023  
Hechos destacados  
Boletín No. 4  
Junio 2023

## Principales indicadores

Entre mayo 2022 y el mismo periodo de 2023, el mercado de trabajo colombiano muestra pocos progresos: la tasa de participación laboral sube en 0,1 puntos porcentuales, aquella de ocupación en 0,2 puntos porcentuales y la tasa de desempleo baja 0,1 puntos porcentuales. Los valores en mayo 2023 son, respectivamente, de 63,9%, 57,2% y 10,5%.

	Tasa de participación	Tasa de ocupación	Tasa de desempleo
Mayo 2022	63,8 %	57,0 %	10,4 %
Mayo 2023	63,9 %	57,2 %	10,5 %

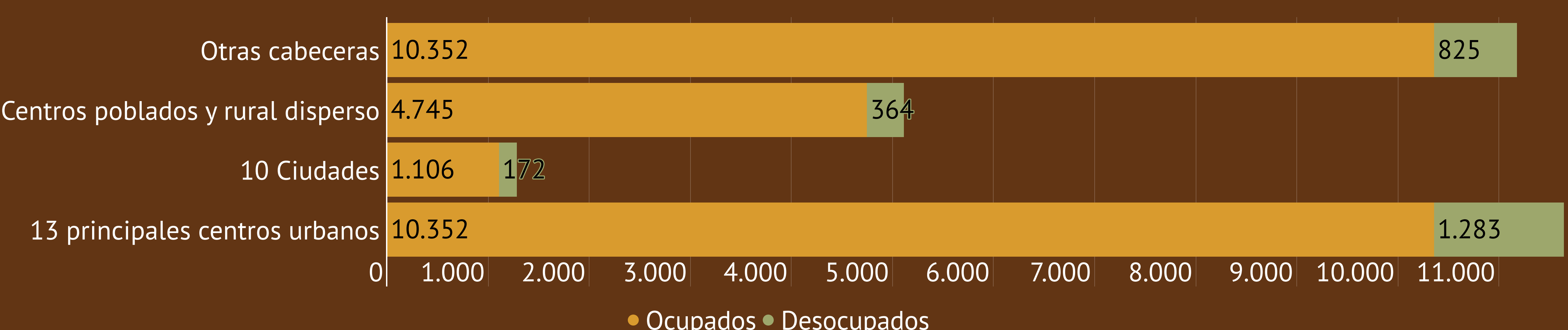
## Tasa de crecimiento del empleo durante 2022



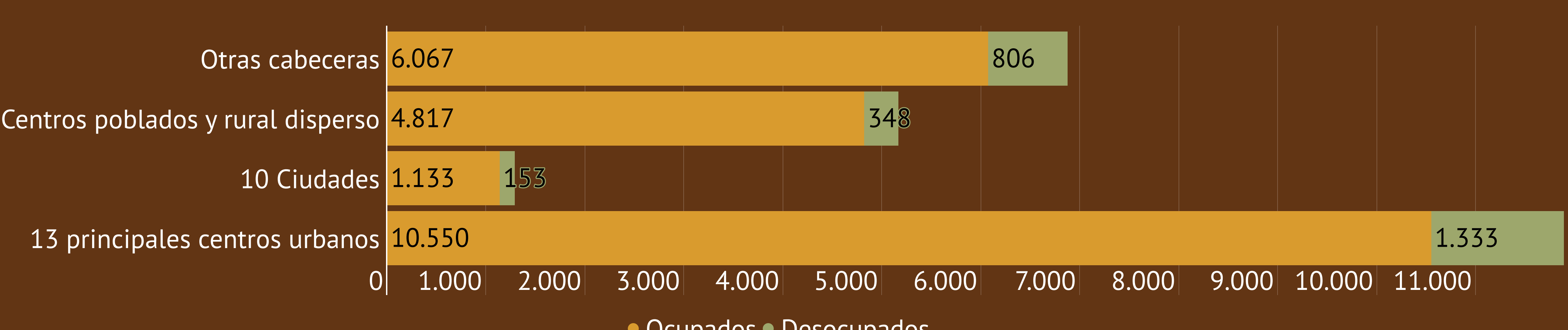
En cuanto al principal indicador de la salud de un mercado laboral -el empleo- en mayo se destaca la caída del crecimiento del empleo nacional a una tasa interanual de apenas 1,7% en mayo. Esta en marzo había sido de 5,1% y en abril de 3,6%.

## Composición de la población económicamente activa por dominio geográfico Miles de personas

Mayo 2022



Mayo 2023



El empleo creció en todos los dominios geográficos, aunque su expansión fue algo superior en los 10 centros urbanos intermedios (+2,4%). Estas 10 ciudades experimentaron también una notable disminución del desempleo (-10,7%). Por el contrario, en las 13 principales áreas metropolitanas del país el desempleo aumentó (+3,9%).

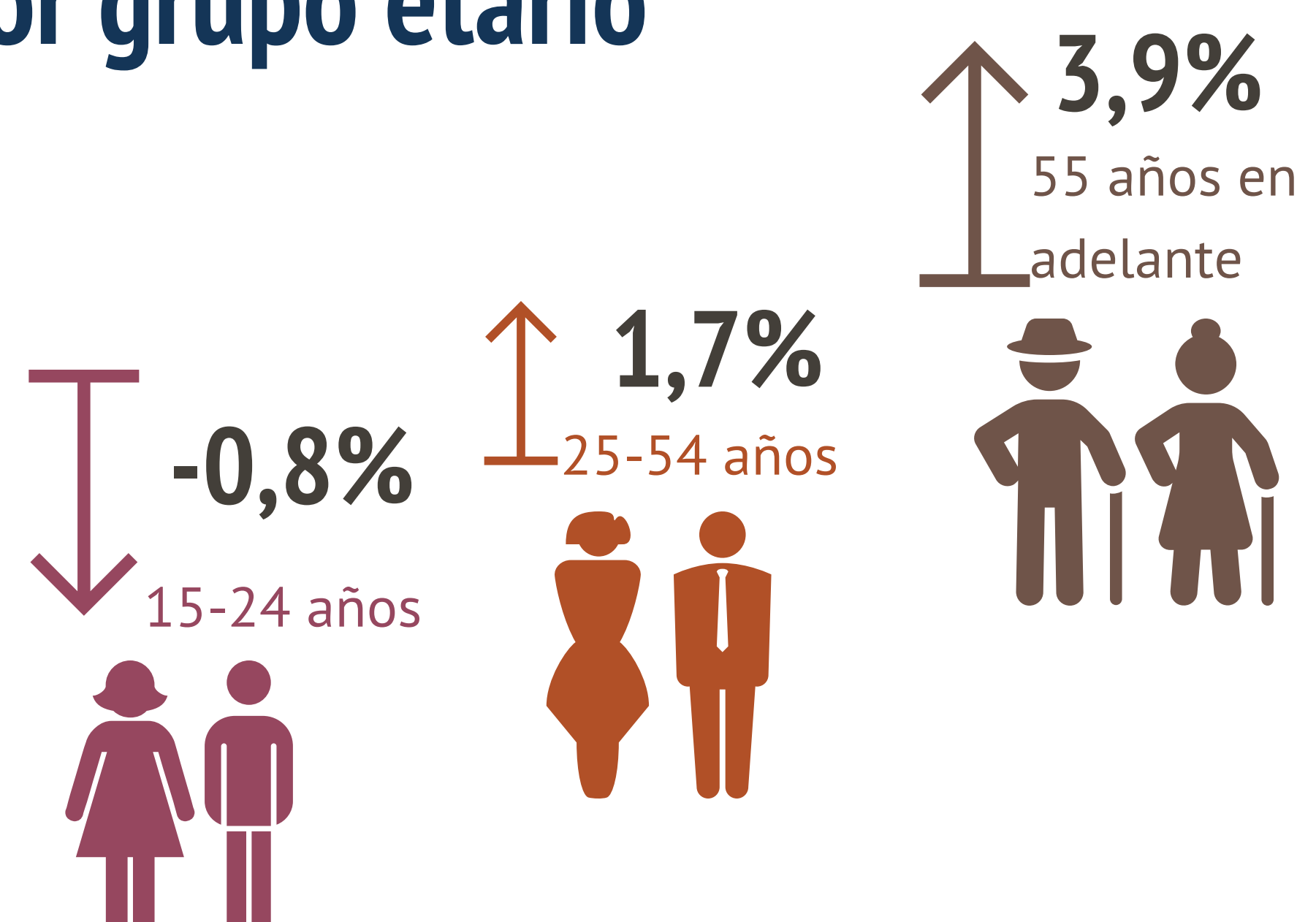
## Variación de ocupados por sexo



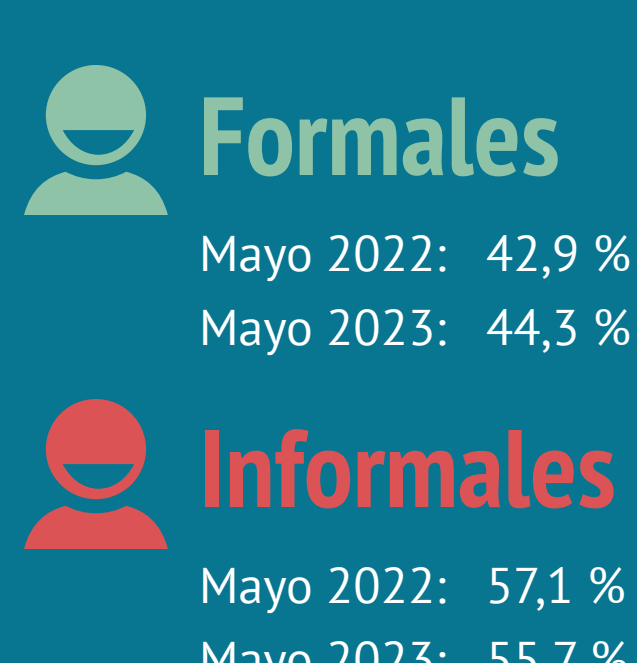
Si bien el empleo femenino venía creciendo de manera más decidida que el empleo masculino desde febrero 2022, nunca esta diferencia se había dado en las proporciones que reflejan las estadísticas de mayo: el empleo masculino solo aumentó en 3.000 unidades frente a las 380.000 del empleo femenino. En pocas ocasiones en la historia reciente de las encuestas de hogares las mujeres han aventajado a los hombres en proporciones tan amplias.

## Variación ocupados por grupo etario

Por edades, creció sobre todo la ocupación de las personas mayores de 55 años especialmente mujeres (+10,1%). El empleo juvenil que en el mes de abril había mostrado signos de recuperación y se incrementó 6%, en mayo disminuyó, afectando exclusivamente a los hombres jóvenes. En el caso de las mujeres el empleo aumentó, pero solo el 1,3%.



## Informalidad



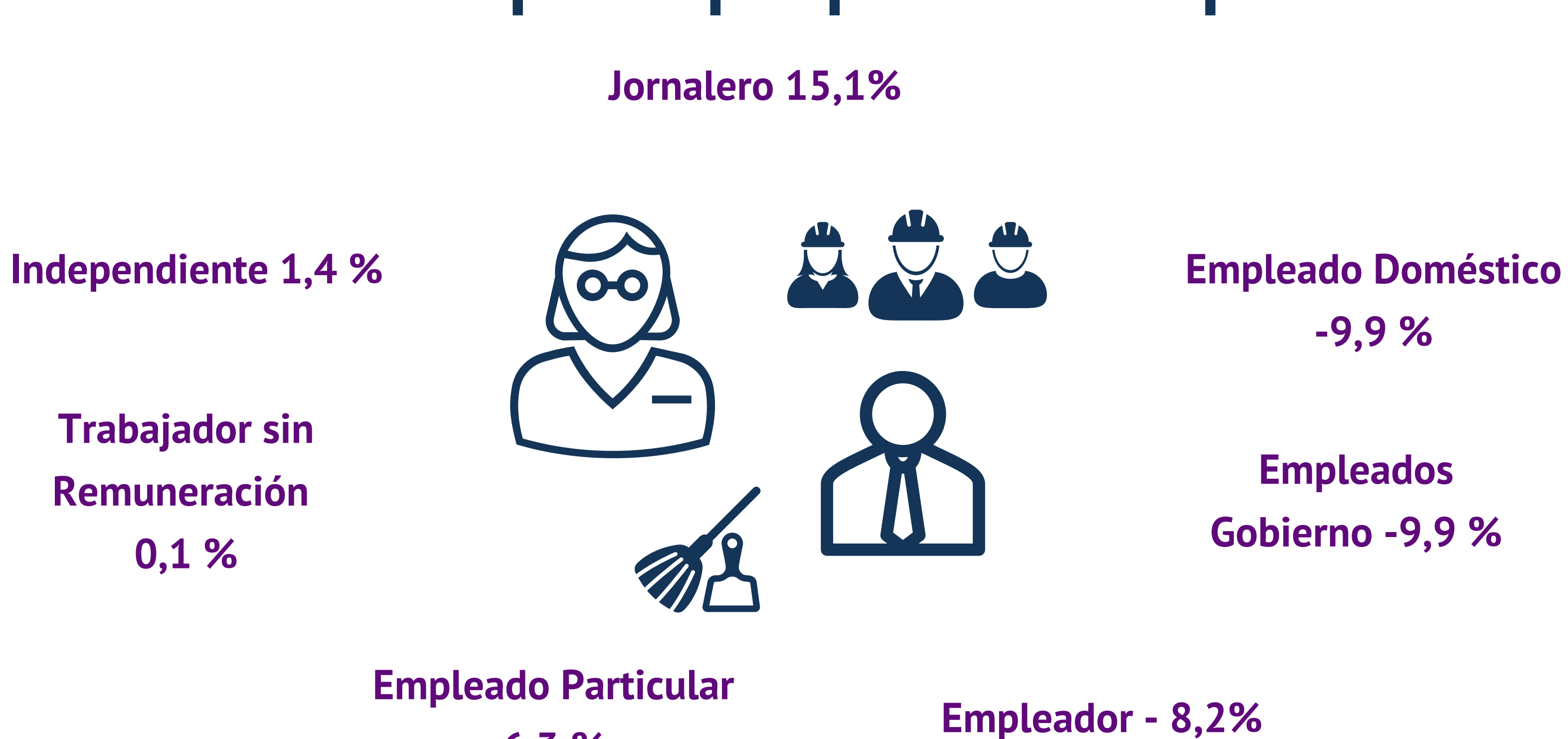
La tasa de informalidad bajó de 57,1 % a 55,7% entre mayo de 2022 y mayo de 2023.

## Variación de los ocupados por rama de actividad



Por rama de actividad se destaca el crecimiento del empleo en el sector de información y comunicaciones (+22,6%), seguido por la industria manufacturera (+9,7%), el sector de alojamiento y servicios de comida (+9,7%), del comercio (+9,4%) y las actividades inmobiliarias (+8,2%). Aumenta el número de sectores que experimentan contracciones del empleo. En abril fue únicamente el comercio, y en mayo los sectores que presentan variaciones negativas incluyen las actividades artísticas y de entretenimiento (-10%), la construcción (-5,4%), la administración pública y defensa (-4,7%) y la agricultura (-2,6%).

## Variación de los ocupados por posición ocupacional



Sorprende la repentina recomposición del crecimiento de la ocupación total: aumenta de forma importante el empleo asalariado en empresas del sector privado, a una tasa de 6,3% interanual -en abril lo hizo al 2,4%-, mientras que el empleo en el sector público (-9,9%), de los jornaleros (-15,1%) y de los empleadores (-8,2%) decae significativamente. Esto frente al dato del mes anterior, cuando estas tres categorías de ocupados habían crecido de forma considerable. En mayo, la ocupación entre los empleados domésticos también cayó (-9,9%) y la de los cuenta propia se incrementó apenas 1,4%.